



Zum Patent angemeldet

Die freistehende Standsäule CS-4000 *next*

Tragsystem für gekapselte IPCs – Einzigartig am Markt

Flexibles Konzept für Ihre Visionen

Anders als herkömmliche Tragsystem-Visualisierungs-Lösungen mit einzelnen Bildschirmen oder IPCs erfüllt das CS-4000 neXt durch die Möglichkeit der Integration von NOT-HALT-Geräten die Anforderungen der Maschinenrichtlinie. Dank der 2-Kammer-Säule und einer gut durchdachten Leitungsführung hat das gesamte System die Schutzart IP65.

Produktmerkmale

- Hohe Schutzart IP65 im Bereich der geschlossenen Säulenkammer
- Innenliegende Kabelführung
- IPC- und Tastaturablage-Halter individuell positionierbar
- IPC-Halter rastend neigbar
- Bedienelemente integrierbar (zur Einhaltung der Maschinenrichtlinie 2006/42/EG)
- Standsäule aus hochwertigem Aluminium-Strangpressprofil (natur eloxiert, 2-Kammer-Säule)
- Kundenspezifische Länge der Standsäule möglich

Anwendungsbereiche

- Produktionsstraßen, z. B. im Automobilbau
- Maschinen- und Anlagenbau mit dezentraler Maschinenvisualisierung
- Dezentrale Positionierung von Displays oder HMIs

CS-4000
neXt



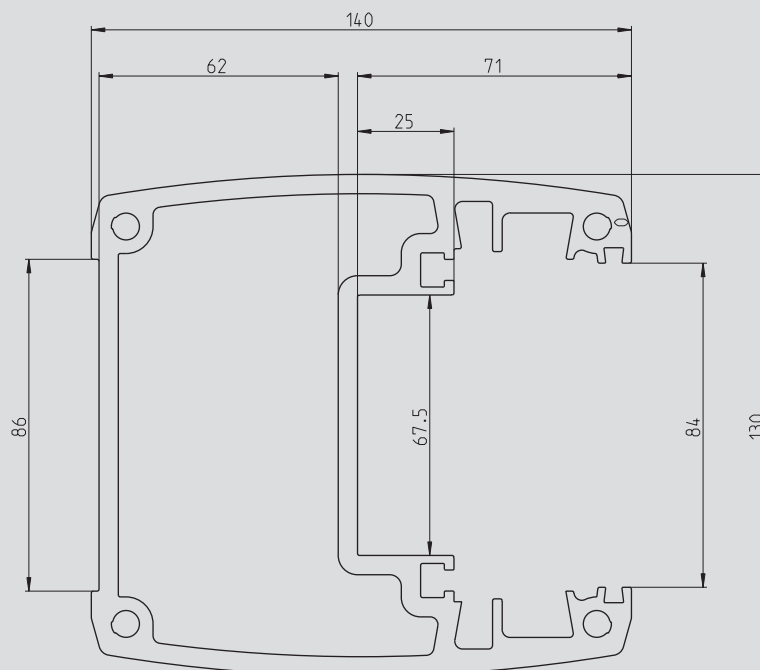
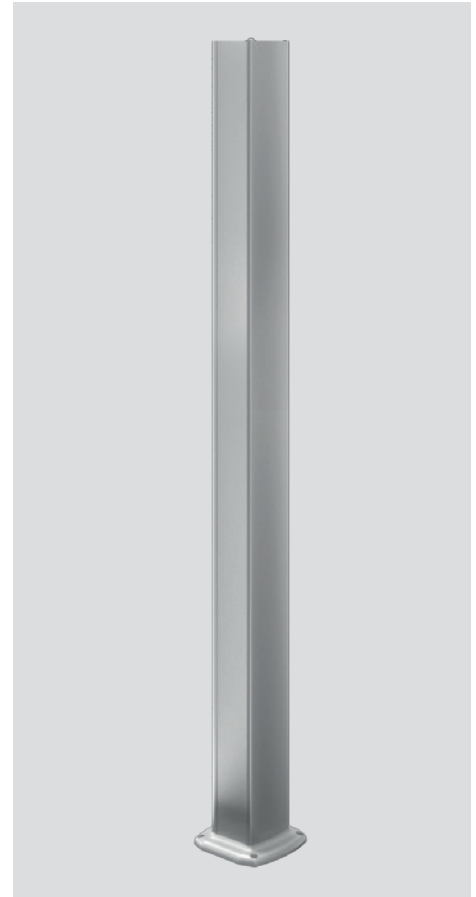
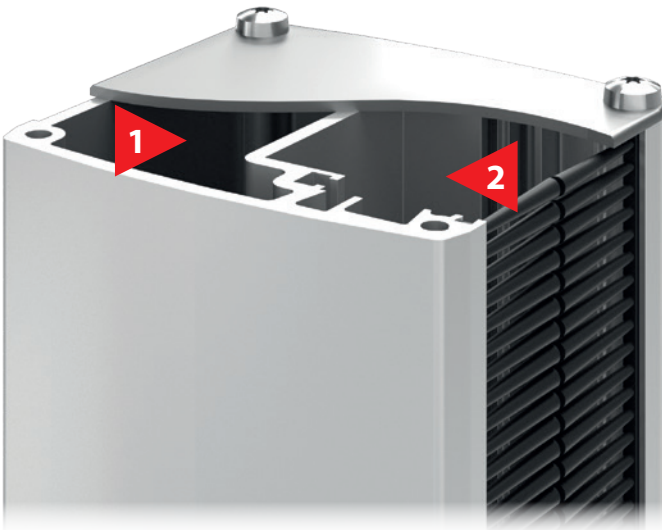


- ❶ Standsäule
- ❷ Montageelement
- ❸ IPC-Halter: Montagehöhe frei wählbar, rastend neigbar
- ❹ Taster-Blende für Bedienelemente
- ❺ Tastaturablage (optional ausziehbares Mousepad)
- ❻ Kabeldurchführungsblende (Zugang über offene Säulenkammer)
- ❼ Standfuß

Zubehör auf Seite 12

Standsäule

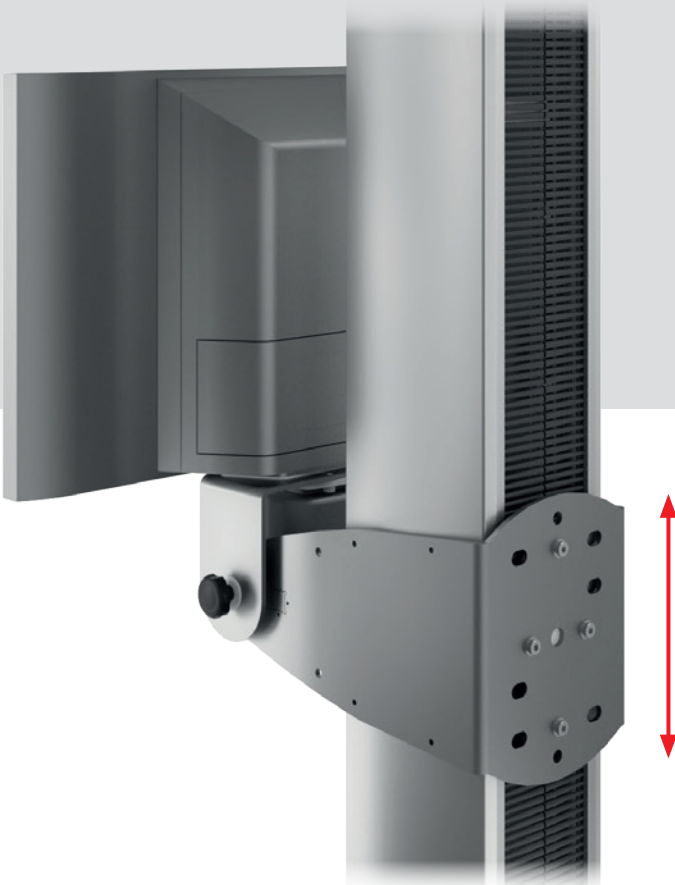
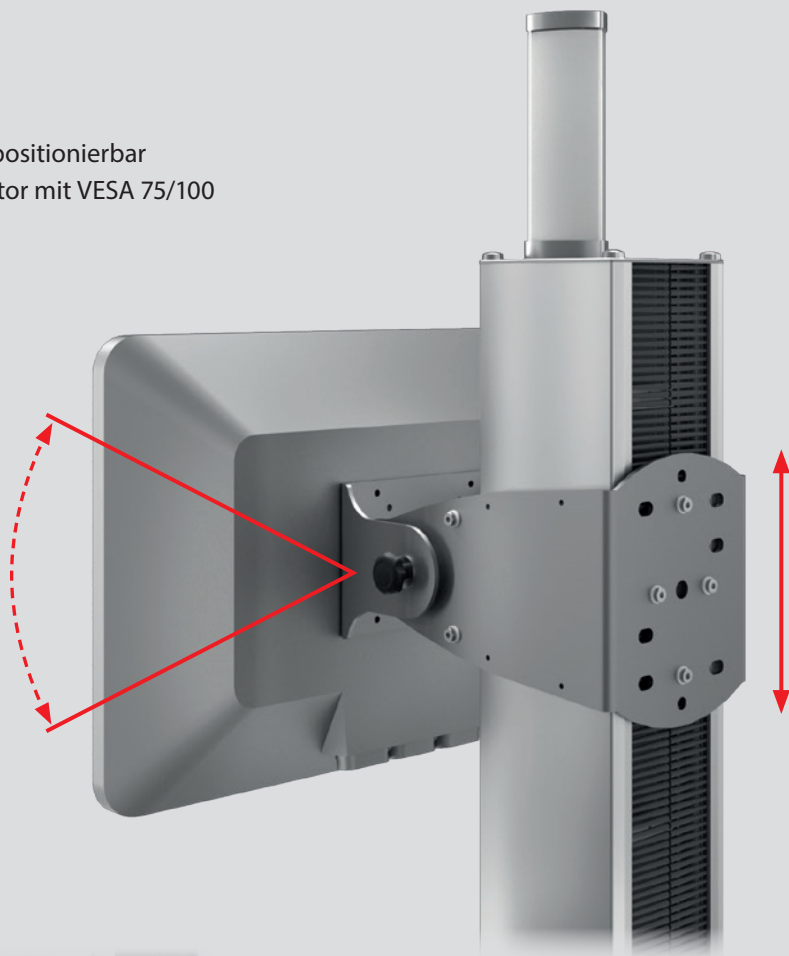
- Geschlossene Säulenkommer ① (IP65)
- Offene Säulenkommer ② zur Positionierung von IPC- und Tastaturablage-Halter und Kabelführung
- Kabelzuführung über offene Säulenkommer
- Offene Säulenkommer durch Bürstenleiste optisch verschlossen





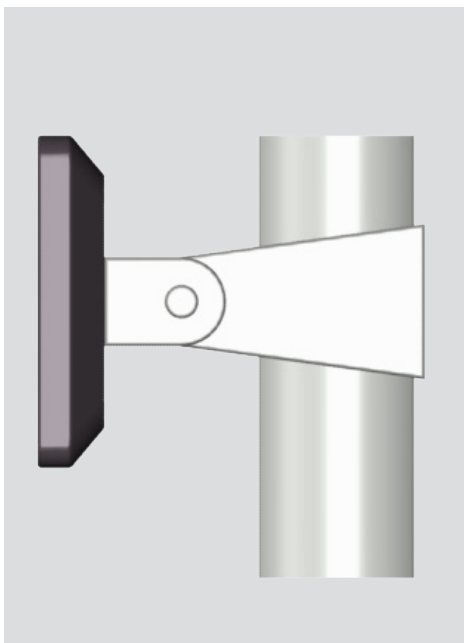
IPC-Halter

- Höhe über Montageelement frei positionierbar
- Anbindung von IPC/Display/Monitor mit VESA 75/100 oder Ø 48 Rundrohr
- Maximale Neigung $\pm 24^\circ$ (abhängig von Anbindungsart)

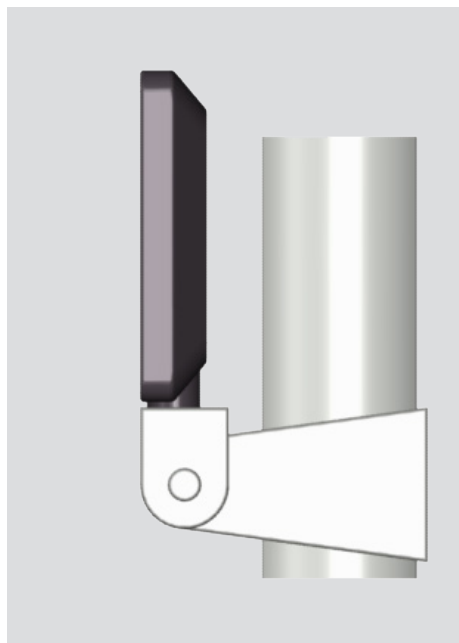


Mögliche Anbindungsarten

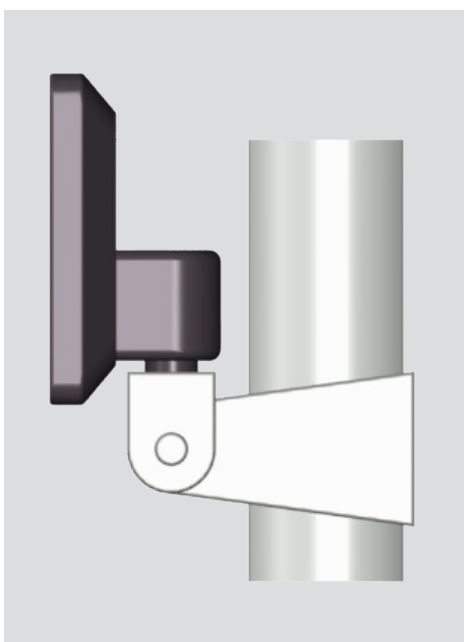
- VESA 75/100



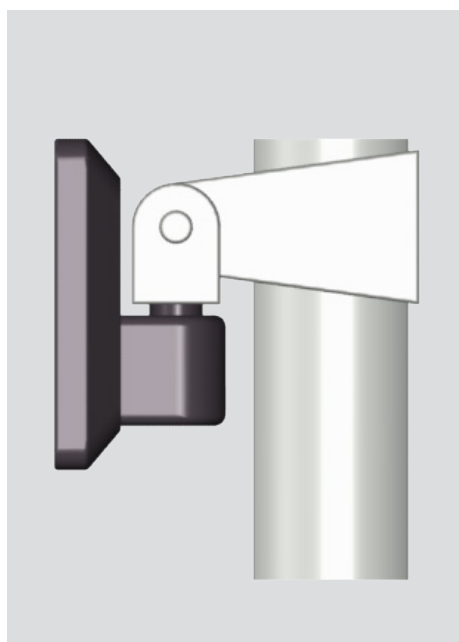
- Siemens Pro



- Ø 48 von oben

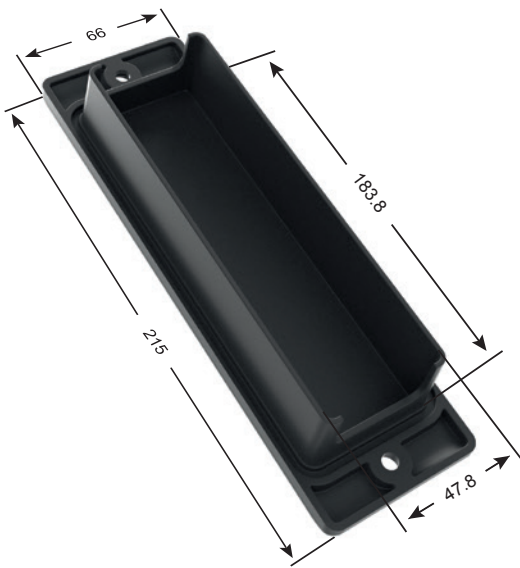


- Ø 48 von unten

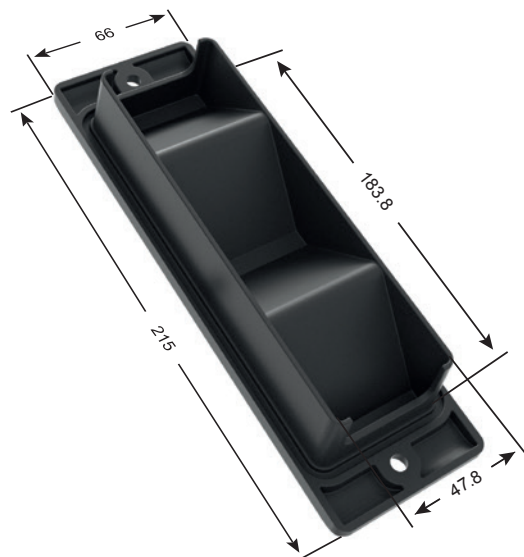


Taster-Blende und Kabeldurchführungs-Blende

- Blende für Bedienelemente
- NOT-HALT und Schlüsselschalter integrierbar
- Max. 5 Taster bzw. 3 Taster mit Unterlegschild
- Montage von vorne
- IP65 durch geschäumte Dichtung
- Belegungsfläche 165 x 60 mm



- Kabeldurchführungs-Blende mit 45° Schräge für optimalen Biegeradius
- Kabeleinführung in die geschlossene Säulenkammer ①
- IP65 durch geschäumte Dichtung
- Max. Belegungsfläche 2 x M25



Unterschiedliche Bestückungsvarianten

Folgende Elemente sind für den Einbau in die Taster-Blende geeignet:



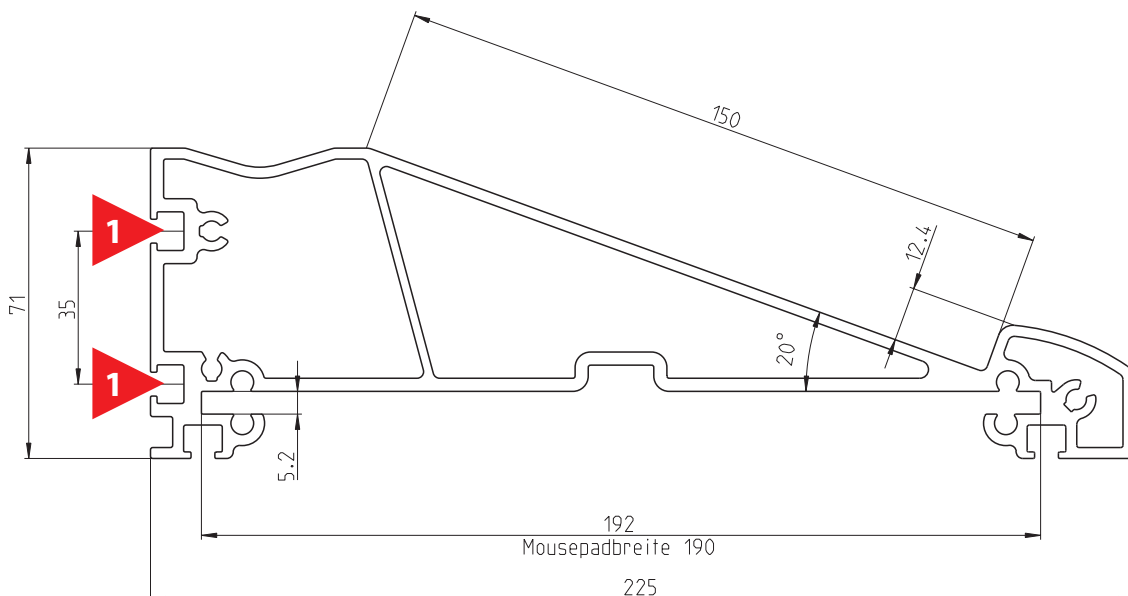
- Befehls- und Meldegeräte
- NOT-HALT Geräte
- Schlüsselschalter

- Hauptschalter
- Werkeridentifikationssysteme
- Key Panels



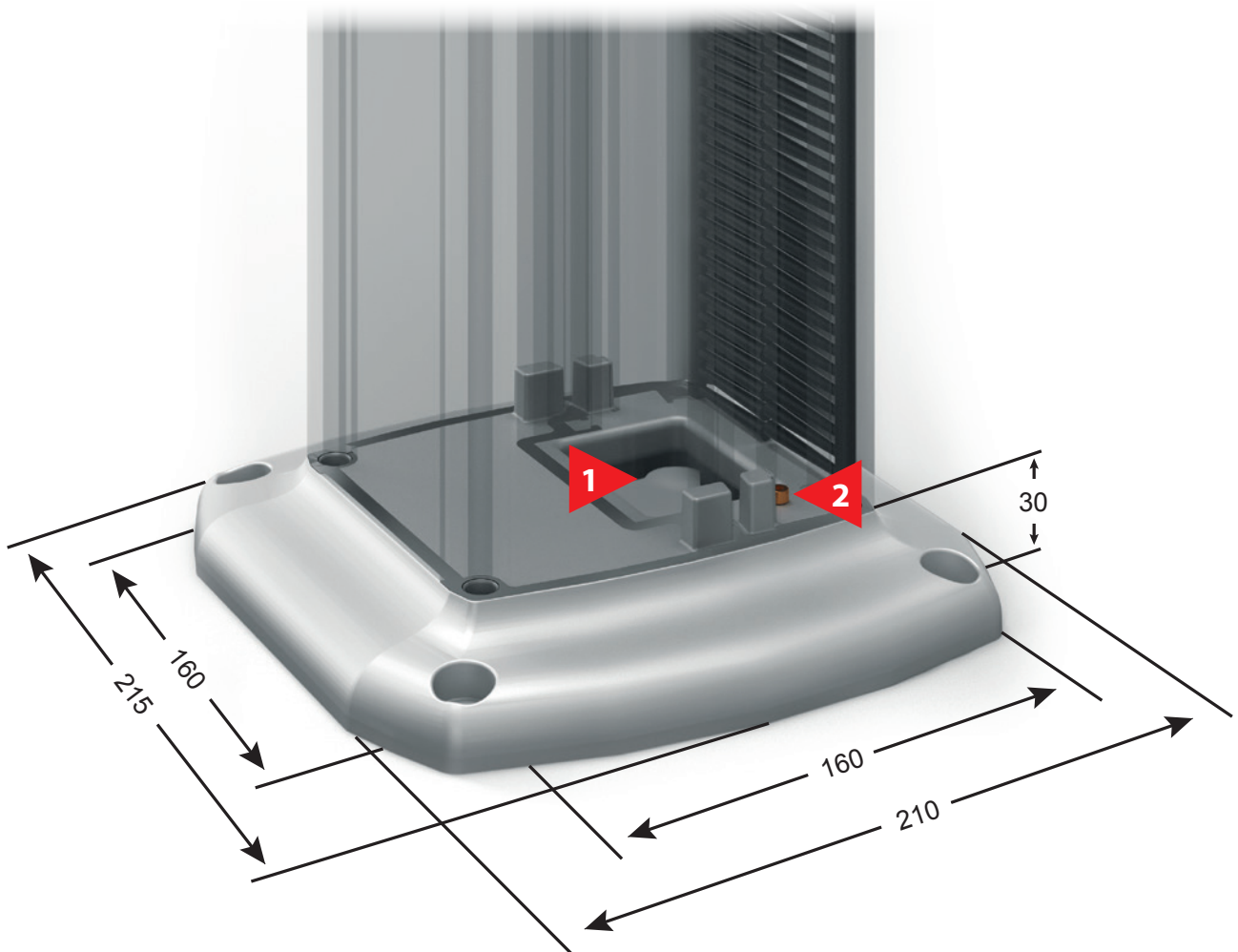
Tastaturablage

- Höhe über Montageelement frei positionierbar
- Aluminium-Strangpressprofil (natur eloxiert)
- Optionales Mousepad mit Auszug nach links oder rechts
- Tiefenverstellung max. 100 mm
- Befestigungsmöglichkeit auf der Rückseite ①



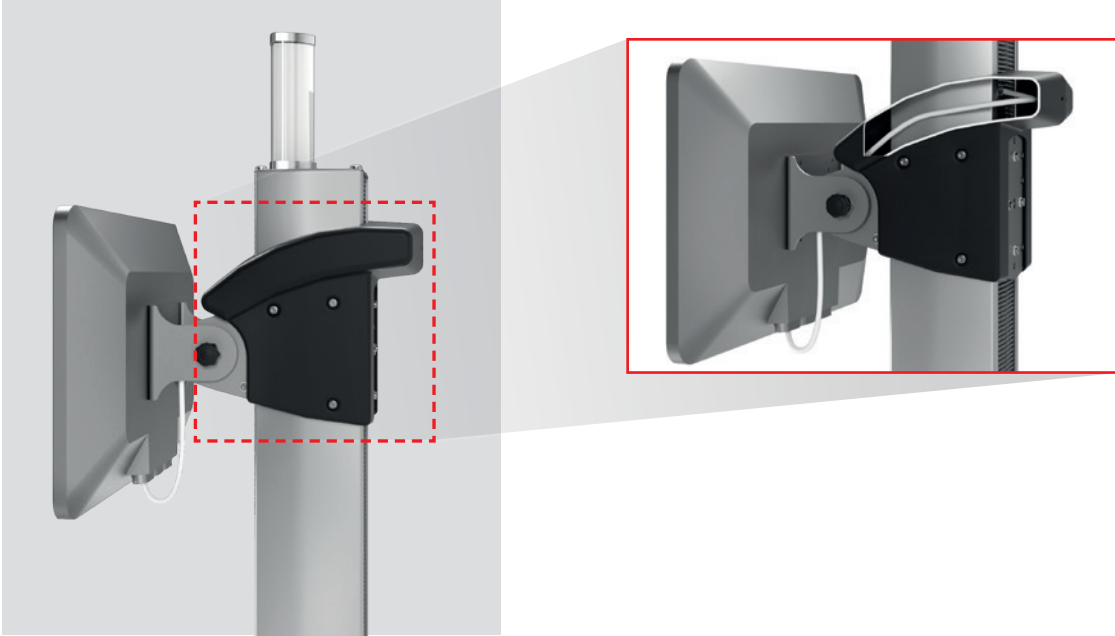
Standfußplatte

- Kabeleinführung in die offene Säulenkammer ❶
- Anschluss für Potentialausgleich ❷
- Optional mit Nivellierschrauben zur Justage



Zubehör

- Kabelkanal



- Faltenbalgkanal



- Blende für Signalleuchte



Systemlösungen – Wir schaffen Raum für Ihre Visionen



Sie kennen BERNSTEIN als Anbieter innovativer und zuverlässiger Gehäuse- und Tragarmsystemlösungen für industrielle Applikationen. Ab sofort bieten wir Ihnen noch mehr Raum!

Das neue Tragsystem CS-4000 next bietet neue Lösungsansätze durch Systemintegration wie den Einbau und Konfektionierung z.B. NOT-HALT Geräten damit die Applikation der Anforderung der Maschinenrichtlinie entspricht.

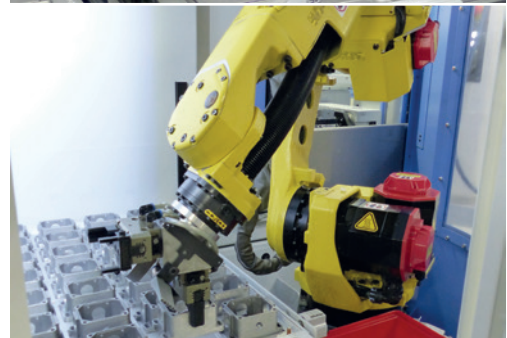
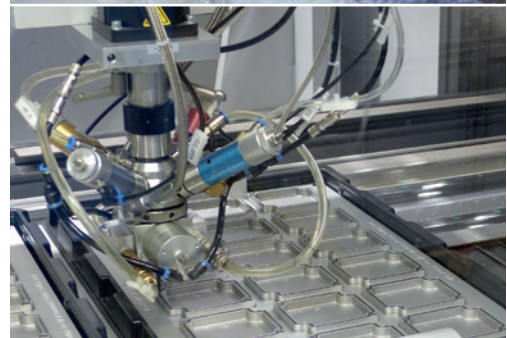
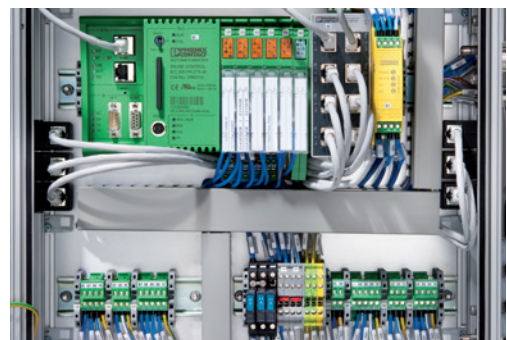
Überzeugen Sie sich selbst und lassen Sie sich durch unser Expertenteam beraten.

Die optimale Applikationslösung fix und fertig verdrahtet mit z.B.:

- Befehls- und Meldegeräten
- NOT-HALT Geräten
- Hauptschaltern
- Werkeridentifikationssystemen
- Schlüsselschaltern
- Tastaturen
- IPCs / Displays
- Versorgungs- und Datenleitungen
- Ethernet Komponenten

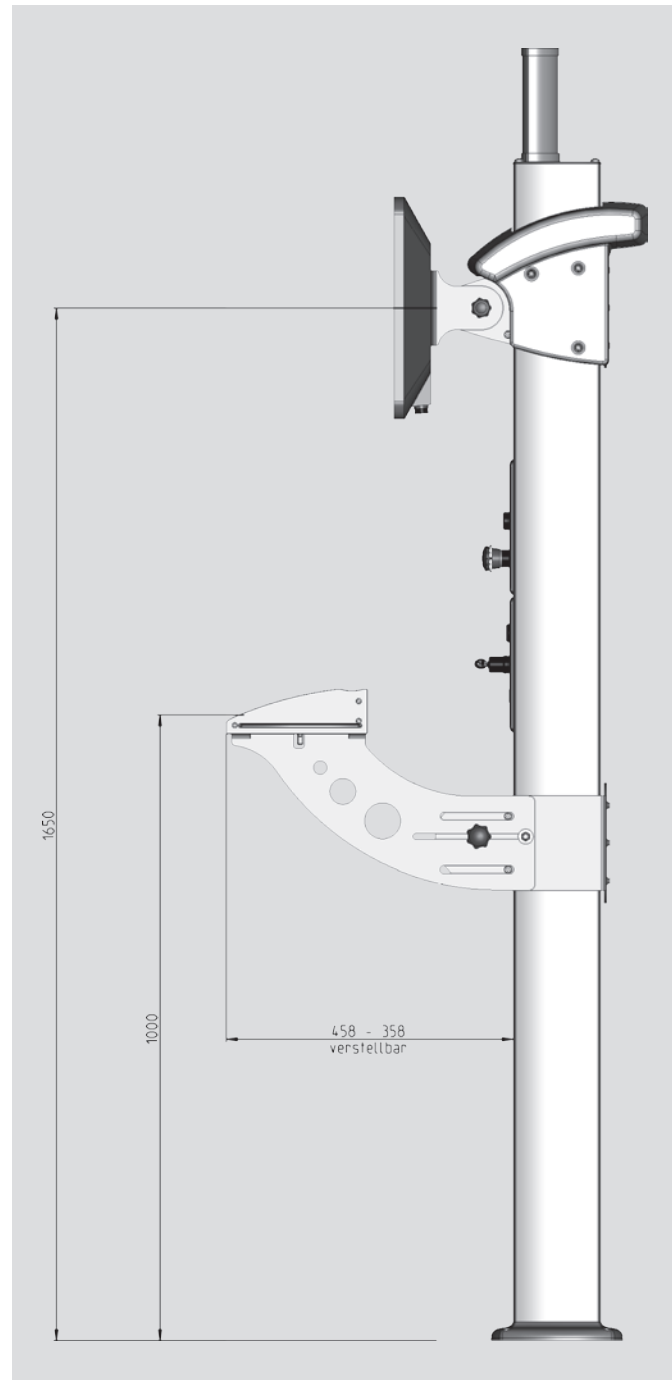
Was BERNSTEIN Ihnen bietet:

- Ein fertiges Produkt aus einer Hand
- Individuelle Anpassung / Bestückung nach Kundenwunsch
- Ideale Integration in Ihre spezifische Maschinen und Anlagen
- Zeitersparnis durch Wegfall von externen Konfektionierungsdienstleistern
- Vereinfachung der Logistikkette
- Hoher Qualitätsstandard
- Kurze Durchlaufzeiten
- Turn-Key-Lieferung auf die Baustelle



Ergonomische Maße in Anlehnung an DIN 33402-2

- Visualisierungshöhe (Normwert 1.650 mm)
 - Mitte Bildschirm 1.650 ± 50 mm
 - Dementsprechende Befestigungsposition des Montageelements
- Schreibplatzhöhe (Normwert 1.000 - 1.100 mm)
 - Unterkante Tastatur 950 - 1.100 mm
 - Dementsprechende Befestigungsposition des Montageelements





**Schaltertechnik –
Wirtschaftlichkeit trifft Sicherheit**



**Sensortechnik –
Kompakte Intelligenz**



**Gehäusetechnik –
Funktion und Design**

700 0001 155, 11.2016, Änderungen vorbehalten

Kontakt

**International Headquarters
BERNSTEIN AG**

Hans-Bernstein-Str. 1
32457 Porta Westfalica
Fon +49 571 793-0
Fax +49 571 793-555
info@de.bernstein.eu
www.bernstein.eu

**Dänemark
BERNSTEIN A/S**

Fon +45 7020 0522
Fax +45 7020 0177
info@dk.bernstein.eu

**Frankreich
BERNSTEIN S.A.R.L.**

Fon +33 1 64 66 32 50
Fax +33 1 64 66 10 02
info@fr.bernstein.eu

**Italien
BERNSTEIN S.r.l.**

Fon +39 035 4549037
Fax +39 035 4549647
info@it.bernstein.eu

**Großbritannien
BERNSTEIN Ltd**

Fon +44 1922 744999
Fax +44 1922 457555
info@uk.bernstein.eu

**Österreich
BERNSTEIN GmbH**

Fon +43 2256 62070-0
Fax +43 2256 62618
info@at.bernstein.eu

**Schweiz
BERNSTEIN (Schweiz) AG**

Fon +41 44 775 71-71
Fax +41 44 775 71-72
info@ch.bernstein.eu

**Ungarn
BERNSTEIN Kft.**

Fon +36 1 4342295
Fax +36 1 4342299
info@hu.bernstein.eu

**China
BERNSTEIN Safe Solutions
(Taicang) Co., Ltd.**

Fon +86 512 81608180
Fax +86 512 81608181
info@bernstein-safesolutions.cn

www.bernstein.eu